

MARMORINI
CLASSICI

Linea Antica

prodotti a calce - lime based products - produits à base de chaux



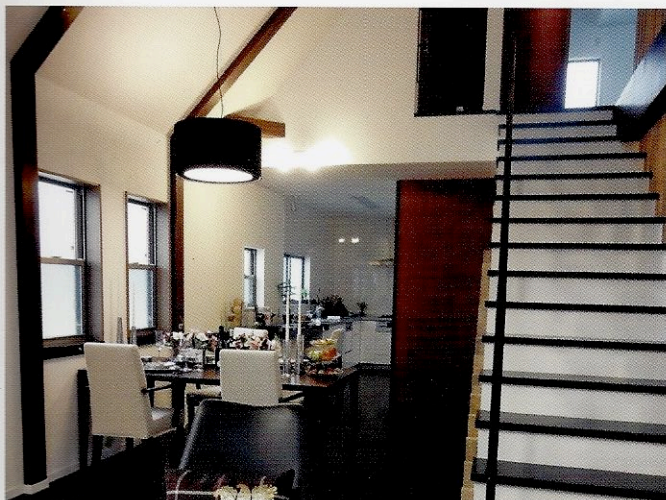
PRODUCED IN THE EU



www.impexcolor.com

MARMORINO NATURALE

IT



CARATTERISTICHE

Marmorino Naturale è un marmorino liscio tradizionale a base di calce spenta e polveri di marmo selezionate. Permette di ottenere finiture lisce e moderatamente lucide, dalle tipiche ombreggiate. Caratteristica peculiare del prodotto è la sua composizione essenzialmente minerale, secondo i canoni tradizionali di preparazione delle lisciate di intonaci esterni ed interni, già adottati in passato dai maestri artigiani, con gli indubbi vantaggi dati dall'ottima traspirabilità delle superfici, dalla resistenza all'attacco primario di muffe e batteri, dall'incombustibilità senza contribuzione alla propagazione della fiamma e assenza di fumi e vapori nocivi.

DATI TECNICI

Resa: circa 0,5 – 0,7 Kg/mq per mano.
Confezioni: vasi da 25 Kg e 5 Kg.
Essiccazione: al tatto 1 ora, in profondità 24 ore circa.
Colori naturali: bianco.
Colori a tintometro: come da catalogo e cartella colori.
Composizione: prodotto in pasta.
Conservare in ambienti asciutti a temperature da + 5 °C a + 35 °C.

Le tinte qui riprodotte si possono applicare solo all'interno e sono da considerarsi indicative. Per le tinte da esterno consultare la cartella colori Impex Color.

MARMORINO PASTA MEDIA

IT



CARATTERISTICHE

Il Marmorino Pasta Media è un prodotto composto da particolari polveri selezionate di marmo di diverse granulometrie, da grassello di calce e da altri additivi che facilitano l'applicazione e garantiscono un ottimo ancoraggio del prodotto su qualsiasi tipo di supporto, sia all'interno che all'esterno. Per la sua particolare composizione minerale, il Marmorino Pasta Media ha un'eccezionale resistenza all'umidità, all'invecchiamento, alle muffe, un'incombustibilità senza contribuzione alla propagazione della fiamma e assenza di fumi e vapori nocivi. Possiede inoltre un'ottima traspirabilità, pur conservando una sufficiente idrorepellenza.

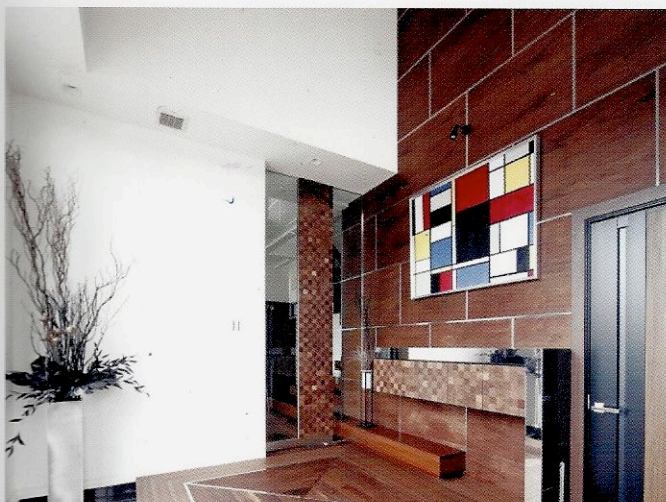
DATI TECNICI

Resa: circa 0,7 – 0,9 Kg/mq per mano.
Confezioni: vasi da 25 Kg e 5 Kg.
Essiccazione: al tatto 1 ora, in profondità 24 ore circa.
Colori naturali: bianco, giallo.
Colori a tintometro: come da catalogo e cartella colori.
Composizione: prodotto in pasta.
Conservare in ambienti asciutti a temperature da + 5 °C a + 35 °C.

Le tinte qui riprodotte si possono applicare solo all'interno e sono da considerarsi indicative. Per le tinte da esterno consultare la cartella colori Impex Color.

MARMORINO ARKADIA

IT



CARATTERISTICHE

Marmorino Arkadia è un marmorino liscio tradizionale a base di calce spenta e polveri di marmo selezionate di diverse granulometrie. Permette di ottenere finiture lisce e moderatamente lucide, dalle tipiche ombreggiate in interno ed esterno. Grazie alla sua composizione essenzialmente minerale, il Marmorino Arkadia ha una buona resistenza all'attacco primario di muffe e batteri, un'ottima traspirabilità delle superfici, l'incombustibilità senza contribuzione alla propagazione della fiamma e assenza di fumi e vapori nocivi. Il Marmorino Arkadia si differenzia dal Marmorino Naturale per le polveri di marmo di maggiore granulometria, le quali donano alla finitura un effetto puntinato.

DATI TECNICI

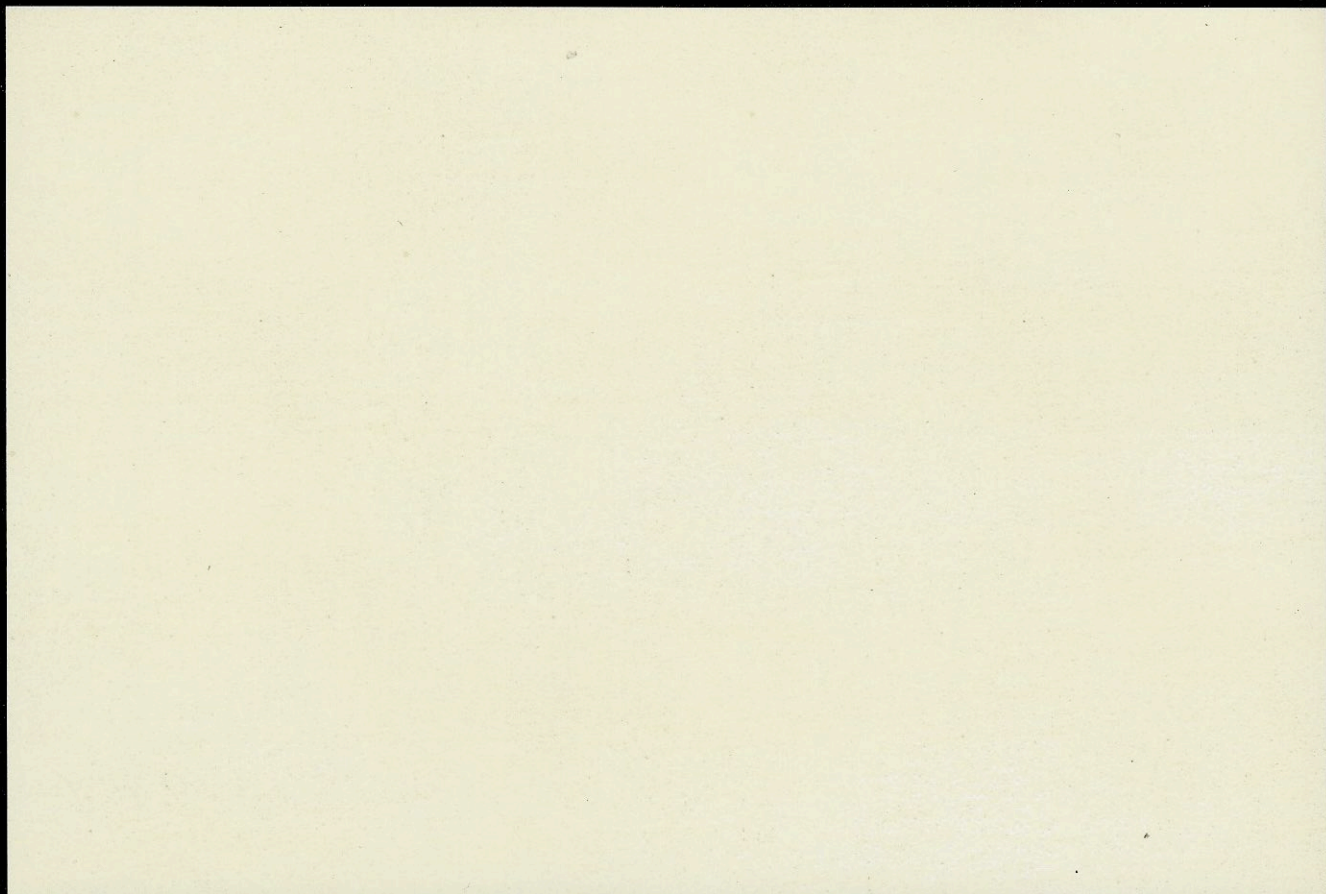
Resa: circa 0,6 – 0,8 Kg/mq per mano.
Confezioni: vasi da 25 Kg e 5 Kg.
Essiccazione: al tatto 1 ora, in profondità 24 ore circa.
Colori naturali: beige.
Colori a tintometro: come da catalogo.
Composizione: prodotto in pasta.
Conservare in ambienti asciutti a temperature da + 5 °C a + 35 °C.

Le tinte qui riprodotte si possono applicare solo all'interno e sono da considerarsi indicative. Per le tinte da esterno consultare la cartella colori Impex Color.

APPLICAZIONE DEI PRODOTTI

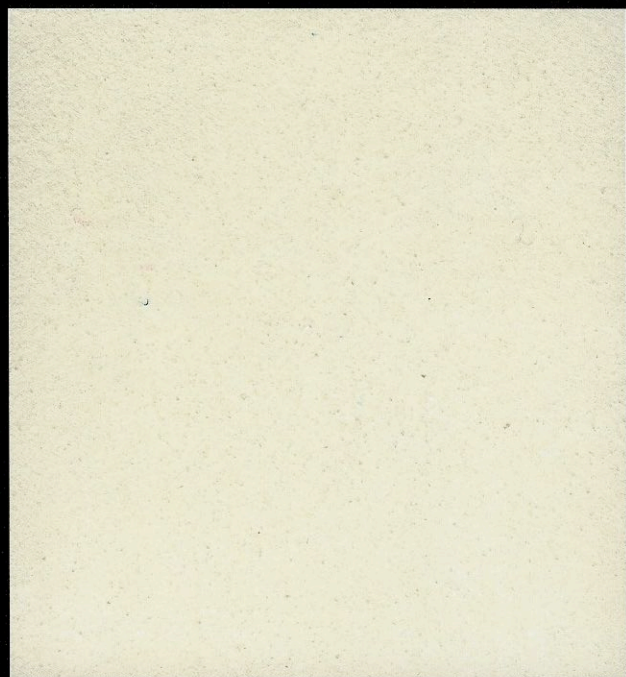
Con frattazzo in acciaio inox, sempre in spessori sottili, in due o tre mani a seconda della planarità dell'intonaco. L'ultima mano deve essere sempre applicata con fratazzate incrociate e ben distribuite e successivamente lucidata con frattazzo inox mantenuto costantemente pulito ed umido. La lucidatura deve essere effettuata prima che il prodotto sia completamente asciutto.

MARMORINO NATURALE



BIANCO NATURALE

MARMORINO PASTA MEDIA

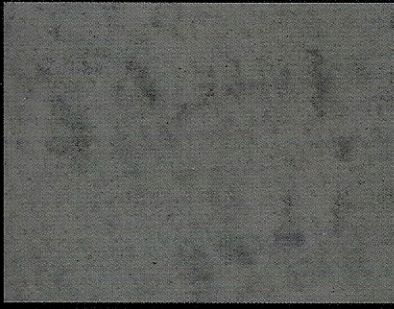


BIANCO NATURALE

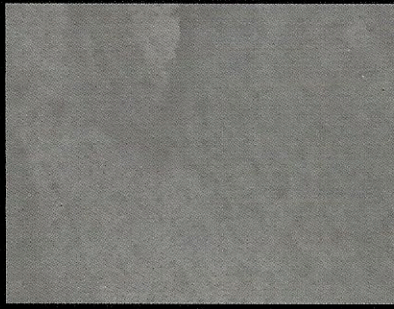


GIALLO NATURALE

Colori Marmorino Naturale / Pasta Media:



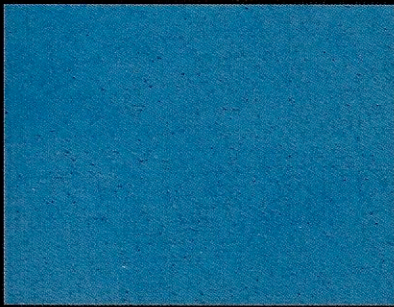
MN 01.1



MN 01.2



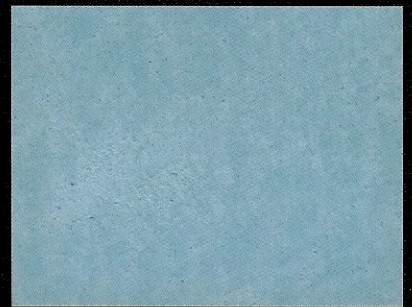
MN 01.3



MN 02.1



MN 02.2



MN 02.3



MN 03.1



MN 03.2



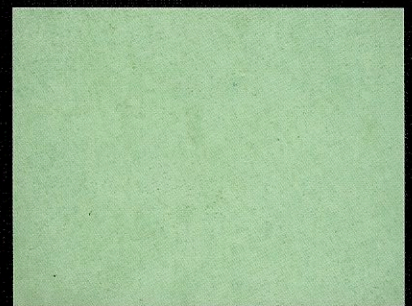
MN 03.3



MN 04.1



MN 04.2



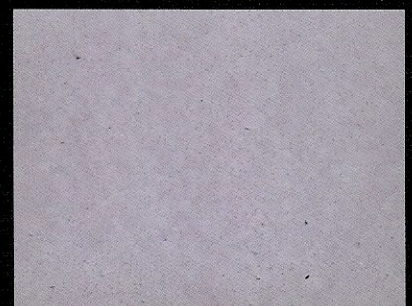
MN 04.3



MN 05.1



MN 05.2



MN 05.3

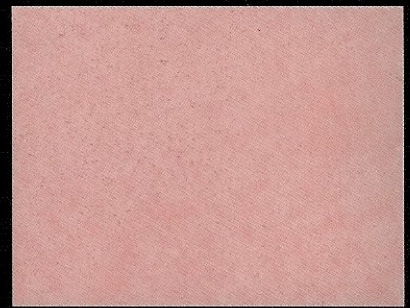
Colori Marmorino Naturale / Pasta Media:



MN 06.1



MN 06.2



MN 06.3



MN 07.1



MN 07.2



MN 07.3



MN 08.1



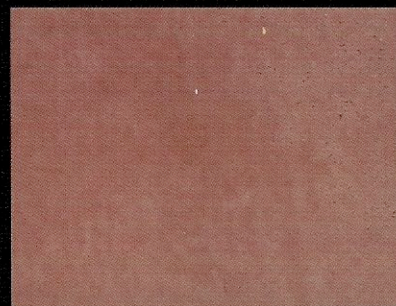
MN 08.2



MN 08.3



MN 09.1



MN 09.2



MN 09.3



MN 10.1

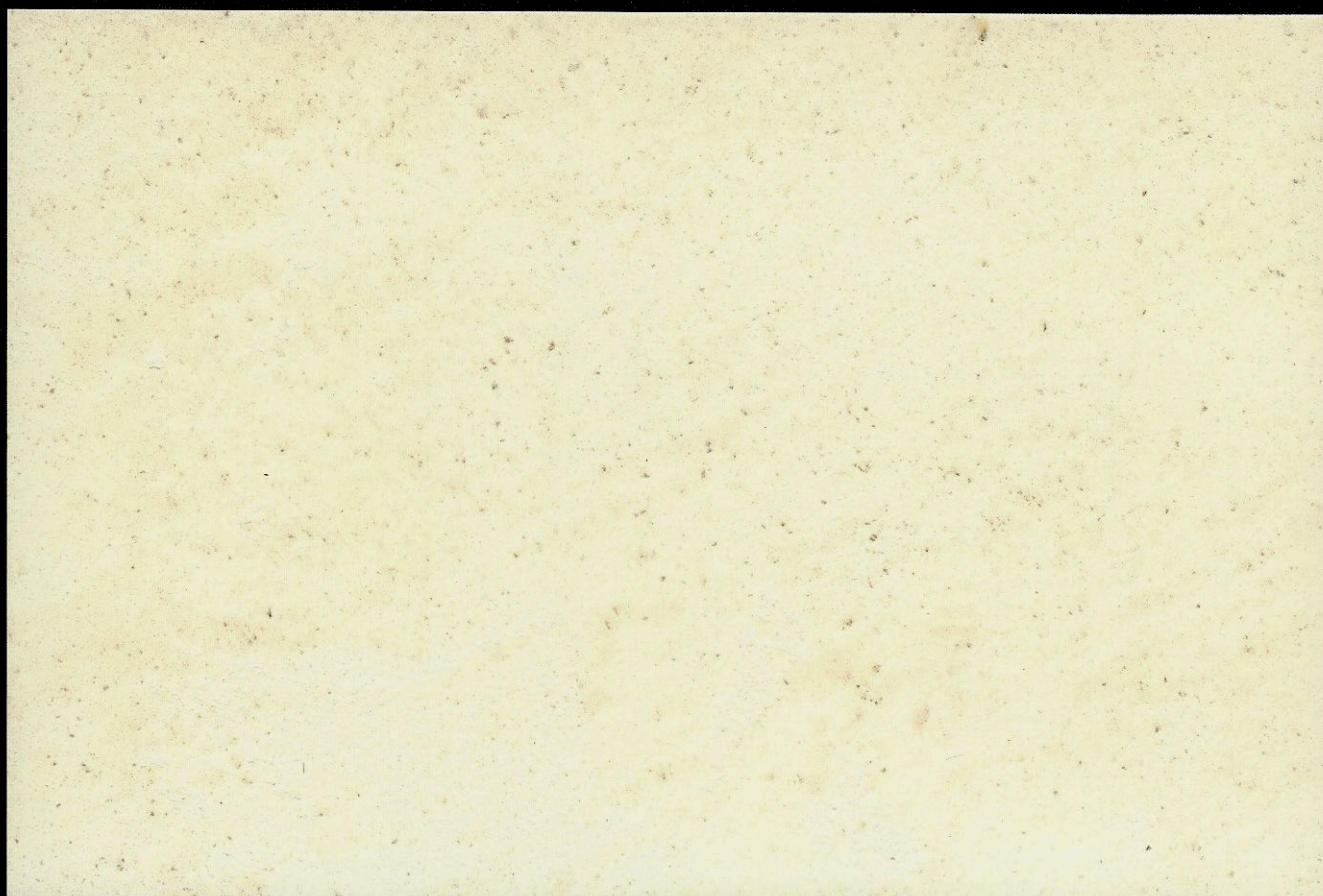


MN 10.2



MN 10.3

MARMORINO ARKADIA



NATURALE

Colori Marmorino Arkadia:



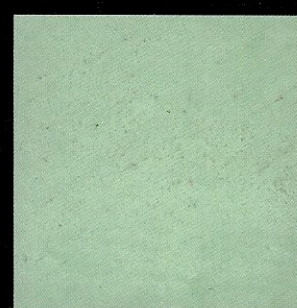
MA 01



MA 02



MA 03



MA 04



MA 05



MA 06



MA 07



MA 08

CHARACTERISTICS

Marmorino Naturale is a traditional smooth "Marmorino" based on slaked lime and selected marble dusts. It makes it possible to achieve smooth and moderately glossy finishes with typical shadings. One of the product's distinctive characteristics is its essentially mineral composition, according to the traditional rules of preparation for smoothing exterior and interior plasters, used in the past by master artisans, with the indubitable advantages provided by the excellent breathability of the surfaces, by the resistance to the primary attack of moulds, mildew and bacteria, and by its incombustibility without contributing to the spreading of flames and the absence of harmful fumes and vapours.

TECHNICAL DATA

Yield: about 0,5 – 0,7 Kg/sq.m per coat.
 Packaging: buckets of 25 Kg and 5 Kg.
 Drying: to the touch 1 hour, complete 24 hours, about.
 Natural colours: white.
 Colour dispenser: as per catalogue and colour card.
 Composition: in paste form.
 Store in a dry place at a temperature between +5°C and +35°C.

The colours reproduced here are solely for internal use and are to be considered indicative.
 For external use, consult the colour card IMPEX COLOR.

CHARACTERISTICS

Marmorino Pasta Media is a mixture of particular and selected dusts and marble grits with other mineral ingredients with prevalence lime and other different additives which facilitate and guarantee an excellent anchorage to the support, both inside and outside. Because of its particular mineral composition, Marmorino Pasta Media is exceptionally resistant to damp, aging, mould; it is combustion resistant thus not contributing to the propagation of fire and not producing fumes or noxious vapours. It has optimum breathability while retaining sufficient water repellent quality.

TECHNICAL DATA

Yield: about 0,7 – 0,9 Kg/sq.m per coat.
 Packaging: buckets of 25 Kg and 5 Kg.
 Drying: to the touch 1 hour, complete 24 hours, about.
 Natural colours: white, yellow.
 Colour dispenser: as per catalogue and colour card.
 Composition: in paste form.
 Store in a dry place at a temperature between +5°C and +35°C.

The colours reproduced here are solely for internal use and are to be considered indicative.
 For external use, consult the colour card IMPEX COLOR.

CHARACTERISTICS

Marmorino Arkadia is a smooth "Marmorino" with a slaked lime base containing powdered marble of diverse granular sizes. It makes possible the obtaining of a smooth and slightly shiny surface of typical shadings, in internal and external use. Thanks to its essentially mineral composition, Marmorino Arkadia has good resistance to primary attacks of mould and bacteria, optimum superficial breathability, it is combustion resistant thus not contributing to the propagation of fire and not producing fumes or noxious vapours. Marmorino Arkadia is different from Marmorino Naturale by its use of powdered marble with larger-sized granules, which produces a textured finish.

TECHNICAL DATA

Yield: about 0,6 – 0,8 Kg/sq.m per coat.
 Packaging: buckets of 25 Kg and 5 Kg.
 Drying: to the touch 1 hour, complete 24 hours, about.
 Natural colours: beige.
 Colour dispenser: as per catalogue.
 Composition: in paste form.
 Store in a dry place at a temperature between +5°C and +35°C.

The colours reproduced here are solely for internal use and are to be considered indicative.
 For external use, consult the colour card IMPEX COLOR.

APPLICATION

Apply using a stainless steel plastering trowel, always in thin layers, in two or three coats depending on the flatness of the plaster. The last coat should always be applied with well distributed crossed strokes and then polished with a stainless plastering trowel kept constantly clean and damp. The polishing procedure should be carried out before the product is completely dry.

CARACTÉRISTIQUES

Marmorino Naturale est un marmorino lisse traditionnel, à base de chaux éteinte et de poudres de marbre sélectionnées; il permet d'obtenir des finitions lisses et moyennement brillantes. La caractéristique particulière du produit réside dans sa composition essentiellement minérale, selon les canons traditionnels de préparation des lissages d'enduits externes et internes, déjà adoptés dans le passé par les maîtres artisans. Il bénéficie des incontestables avantages offerts par l'excellent pouvoir de transpiration des surfaces, par la résistance à l'attaque primaire des moisissures et bactéries, par l'incombustibilité qui ne contribue pas à la propagation des flammes et par l'absence de fumées et de vapeurs nocives.

PARAMÈTRES TECHNIQUES

Rendu: de 0,5 à 0,7 Kg/m² par couche environ.
 Confection: pots de 25 Kg. et de 5 Kg.
 Séchage: une heure au toucher, 24 heures environ en profondeur.
 Couleurs naturelles: blanc.
 Couleurs du colorimètre: comme indiqué dans le catalogue et dans le nuancier.
 Composition: sous forme de pâte.
 Conserver dans des lieux secs, à des températures comprises entre +5°C et +35°C.

Les teintes reproduites ici peuvent être appliquées uniquement à l'intérieur et sont à titre indicatif.
 Consulter le nuancier IMPEX COLOR pour les teintes d'extérieur.

CARACTÉRISTIQUES

Marmorino Pasta Media est un produit composé de poudre particulières sélectionnées de marbre, aux différentes granulométries, de chaux éteinte et d'autres additifs qui facilitent l'application et garantissent une très bonne fixation du produit sur tout type de support, tant en intérieur qu'en extérieur. Grâce à sa composition minérale particulière, il est exceptionnellement résistant à l'humidité, au vieillissement et aux moisissures. Son incombustibilité lui permet de ne pas contribuer à la propagation des flammes tout en garantissant l'absence de fumées et de vapeurs nocives. Il possède un excellent pouvoir de transpiration des surfaces, tout en conservant une imperméabilité suffisante.

PARAMÈTRES TECHNIQUES

Rendu: de 0,7 à 0,9 Kg/m² par couche environ.
 Confection: pots de 25 Kg. et de 5 Kg.
 Séchage: une heure au toucher, 24 heures environ en profondeur.
 Couleurs naturelles: blanc, jaune.
 Couleurs du colorimètre: comme indiqué dans le catalogue et dans le nuancier.
 Composition: sous forme de pâte.
 Conserver dans des lieux secs, à des températures comprises entre +5°C et +35°C.

Les teintes reproduites ici peuvent être appliquées uniquement à l'intérieur et sont à titre indicatif.
 Consulter le nuancier IMPEX COLOR pour les teintes d'extérieur.

CARACTÉRISTIQUES

Marmorino Arkadia est un marmorino lisse traditionnel, à base de chaux éteinte et de poudres de marbre sélectionnée aux différentes granulométries. Il permet d'obtenir des finitions lisses et moyennement brillantes, tant en intérieur qu'en extérieur. Grâce à sa composition essentiellement minérale, il possède une bonne résistance à l'attaque primaire des moisissures et des bactéries, un excellent pouvoir de transpiration des surfaces, une incombustibilité qui ne contribue pas à la propagation des flammes tout en garantissant l'absence de fumées et de vapeurs nocives. Il se différencie du Marmorino Naturale par les poudres de marbre à la granulométrie plus élevée, qui apportent un effet grené à la finition.

PARAMÈTRES TECHNIQUES

Rendu: de 0,6 à 0,8 Kg/m² par couche environ.
 Confection: pots de 25 Kg. et de 5 Kg.
 Séchage: une heure au toucher, 24 heures environ en profondeur.
 Couleurs naturelles: beige.
 Couleurs du colorimètre: comme indiqué dans le catalogue.
 Composition: sous forme de pâte.
 Conserver dans des lieux secs, à des températures comprises entre +5°C et +35°C.

Les teintes reproduites ici peuvent être appliquées uniquement à l'intérieur et sont à titre indicatif.
 Consulter le nuancier IMPEX COLOR pour les teintes d'extérieur.

APPLICATION

À l'aide d'une taloche en acier inox, appliquer en deux ou trois couches, toujours fines, selon l'état du fond. La dernière couche doit toujours être appliquée avec des talochages entrecroisés, bien distribués puis polis à l'aide de la taloche en inox, qui devra toujours être toujours propre et humide. Le polissage doit être effectué avant que le produit ne soit complètement sec.



IMPEX COLOR s.r.l.

Via V. Pareto, 19
31030 Dosson di Casier
Treviso - Italia

Telefono: +39 0422 331850
Fax: +39 0422 639622

Email: impex@impexcolor.com
Internet: www.impexcolor.com



IMAGE COLOURS - 583 4907930



PRODUCED IN THE EU