

MÉTALLIQUE

Linea Acrilica

prodotti acrilici - acrylic products - produits acryliques



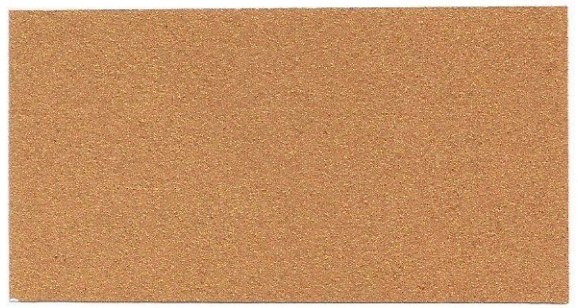
PRODUCED IN THE EU



www.impexcolor.com



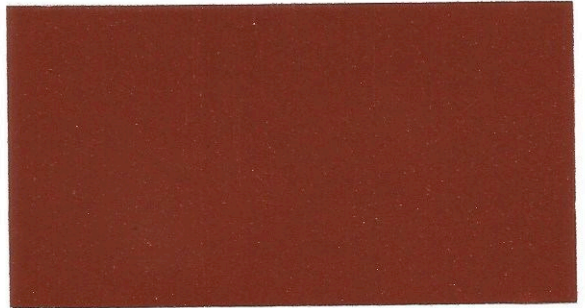
EM 01



EM 02



EM 03



EM 04



EM 06



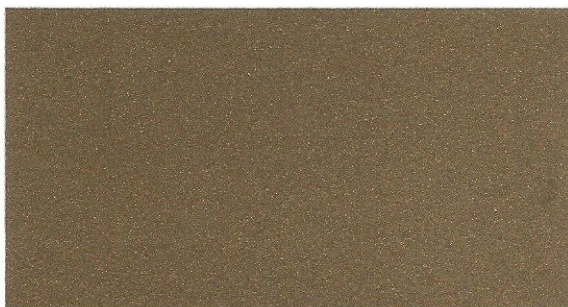
EM 07



EM 08



EM 09



EM 10



EM 11

**CARATTERISTICHE:**

MÉTALLIQUE sostituisce i tradizionali smalti a solvente e rappresenta una valida alternativa all'utilizzo della foglia d'oro nella decorazione. La superficie ottenuta non si scurisce nel tempo per ossidazione, offrendo così un miglior effetto decorativo rendendolo più duraturo.

Tutti i colori *MÉTALLIQUE* possono essere usati puri o in miscela tra loro per ottenere infinite tinte intermedie e speciali, molto apprezzate nel settore delle belle arti e della decorazione. Le tinte *MÉTALLIQUE* hanno un'eccellente resistenza all'esterno.

APPLICAZIONE:

MÉTALLIQUE può essere applicato con pennello, rullo o aerografo, nello stato di fornitura oppure diluito con il 5 - 10% di acqua su una vasta gamma di materiali come vetro, legno, plastica, carta, intonaco fibrocemento, polistirolo, legno espanso, ferro passivato con antiruggine.

MÉTALLIQUE, miscelato in misura non inferiore al 50% con *LA VELATURA*, permette di ottenere sulle pareti effetti particolarmente metallescenti con l'applicazione a pennello, spugna, guanto, rullo, ecc.

RENDIMENTO: 5 - 6 mq con 1 litro a due passate. Molto variabile in funzione del tipo di applicazione scelta e a seconda dell'assorbimento del supporto.

ESSICCAZIONE: 30' fuori polvere; 1 - 2 ore in profondità.

PESO SPECIFICO MEDIO: Circa 1,100 a 20 °C.

CONFEZIONI DI PLASTICA: 500 ml.

**CHARACTERISTICS:**

MÉTALLIQUE is an excellent replacement for traditional solvent-based metallic enamels and represents a valid alternative to the traditional "golden leaf technique".

The surface obtained does not undergo the darkening effect which occurs due to oxidation and so offers an improved and longer-lasting decorative effect.

All *MÉTALLIQUE* colours may be used pure or mixed to one another to obtain a plenty of intermediate and special colours that could be much appreciated in the world of fine arts and wall decorations. *MÉTALLIQUE* shades resist excellently outdoors.

APPLICATION:

With brush, roller or spray as supplied or thinned with 5-10% of water on a wide range of materials such as glass, wood, plastic, paper, asbestos cement, polystyrene and iron coated with anti-rust paint.

For obtaining particularly metallic effects on walls, mix at least 50% of *MÉTALLIQUE* mixed with *LA VELATURA* and it is possible to obtain different types of decorative effects by using glove, pad, sponge, roll, etc.

COVERAGE: 5-6 sq.m/LT in two coats. Very variable depending on the chosen application and the absorption of the support.

DRYING TIME: 30' on surface, 1-2 hours in depth.

SPECIFIC WEIGHT: Approx. 1,100 at 20 °C.

PLASTIC PACKAGING: 500 ml.

**CARACTÉRISTIQUES**

MÉTALLIQUE remplace les émaux métalliques traditionnels à solvant et est une alternative viable à l'utilisation de la décoration de feuille d'or. La surface obtenue ne force pas du fait de l'oxydation du temps, offrant ainsi un meilleur effet décoratif, ce qui rend plus durable.

Toutes les couleurs *MÉTALLIQUE* peuvent être utilisés purs ou mélangés ensemble pour obtenir des couleurs intermédiaires innombrables et spéciale, très appréciées dans le domaine des beaux-arts et de la décoration. Les teintes *MÉTALLIQUE* ont une excellente résistance extérieure.

APPLICATION:

MÉTALLIQUE peut être appliqué avec un pinceau, un rouleau ou un pistolet-pulvérisateur, tel qu'il est fourni ou bien dilué avec 5 - 10% d'eau sur une vaste gamme de matériaux comme le verre, le bois, le plastique, le papier, l'enduit, le fibrociment, le polystyrène, le bois expansé, le fer passivé avec de l'antirouille.

MÉTALLIQUE, mélangé à pas moins de 50% avec *LA VELATURA*, permet d'obtenir des effets particulièrement métallisants sur les parois avec l'application au pinceau, à l'éponge, au gant, au rouleau etc.

RENDEMENT: 5 - 6 m² pour 1 litre en deux couches. Très variable selon le type d'application choisi et en fonction de l'absorption du support.

SÉCHAGE: 30' sec au toucher; 1 - 2 heures en profondeur.

POIDS SPÉCIFIQUE MOYEN: Environ 1,100 à 20 °C.

CONDITIONNEMENT EN PLASTIQUE: 500 ml.



IMPEX COLOR s.r.l.

Via V. Pareto, 19
31030 Dosson di Casier
Treviso - Italia

Telefono: +39 0422 331850
Fax: +39 0422 639622

Email: impex@impexcolor.com
Internet: www.impexcolor.com

