

MARMORINO VENEZIA

Linea Antica

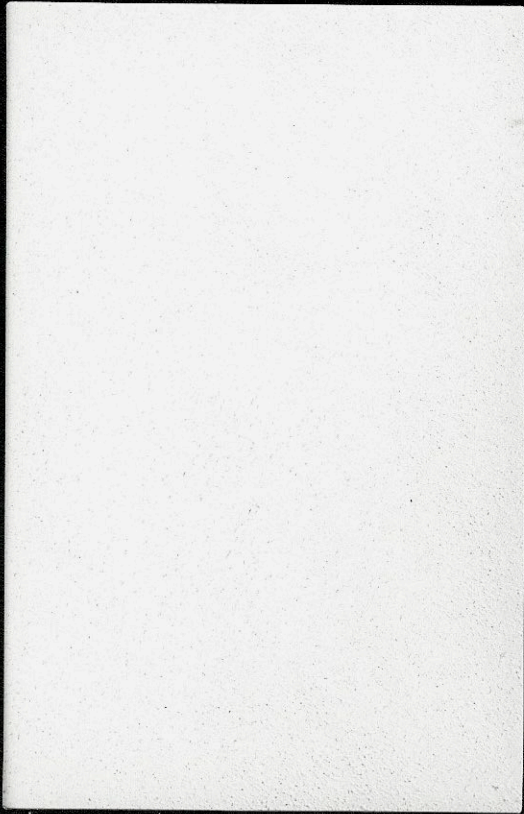
prodotti a calce - lime based products - produits à la chaux



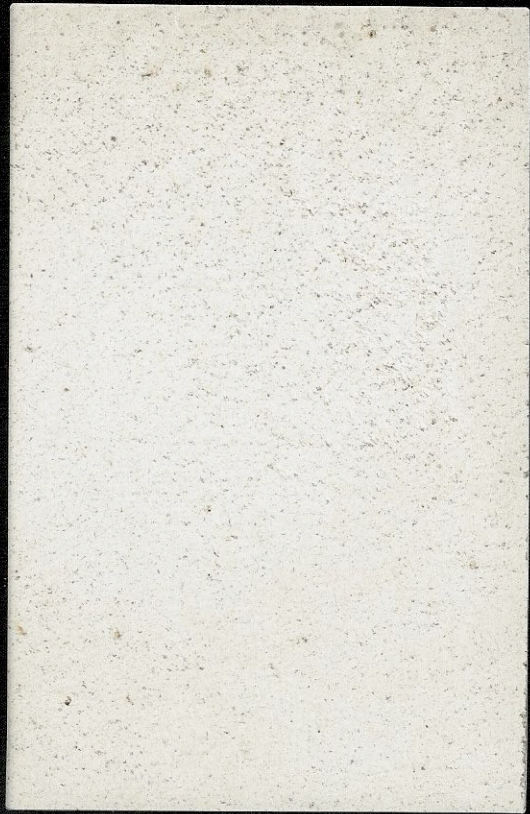
IMPEX[®]
COLOR 

www.impexcolor.com

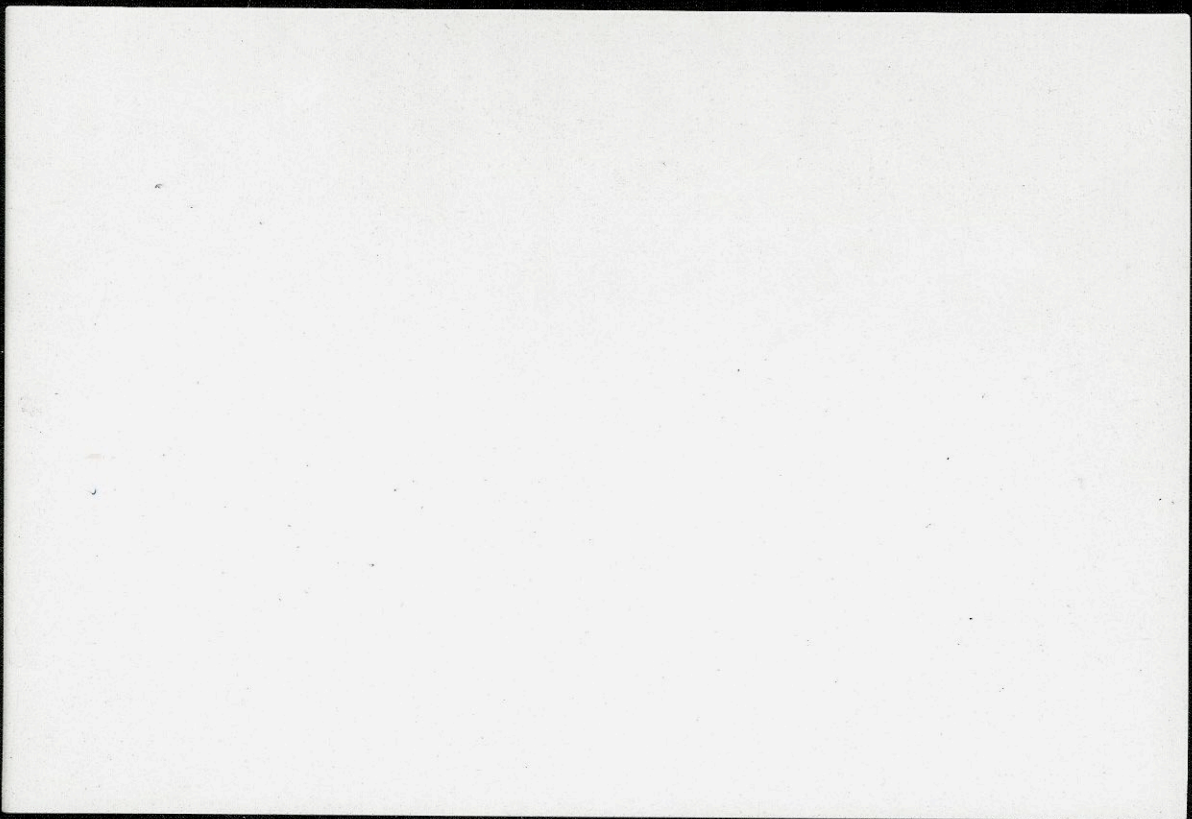




MARMORINO VENEZIA BIANCO



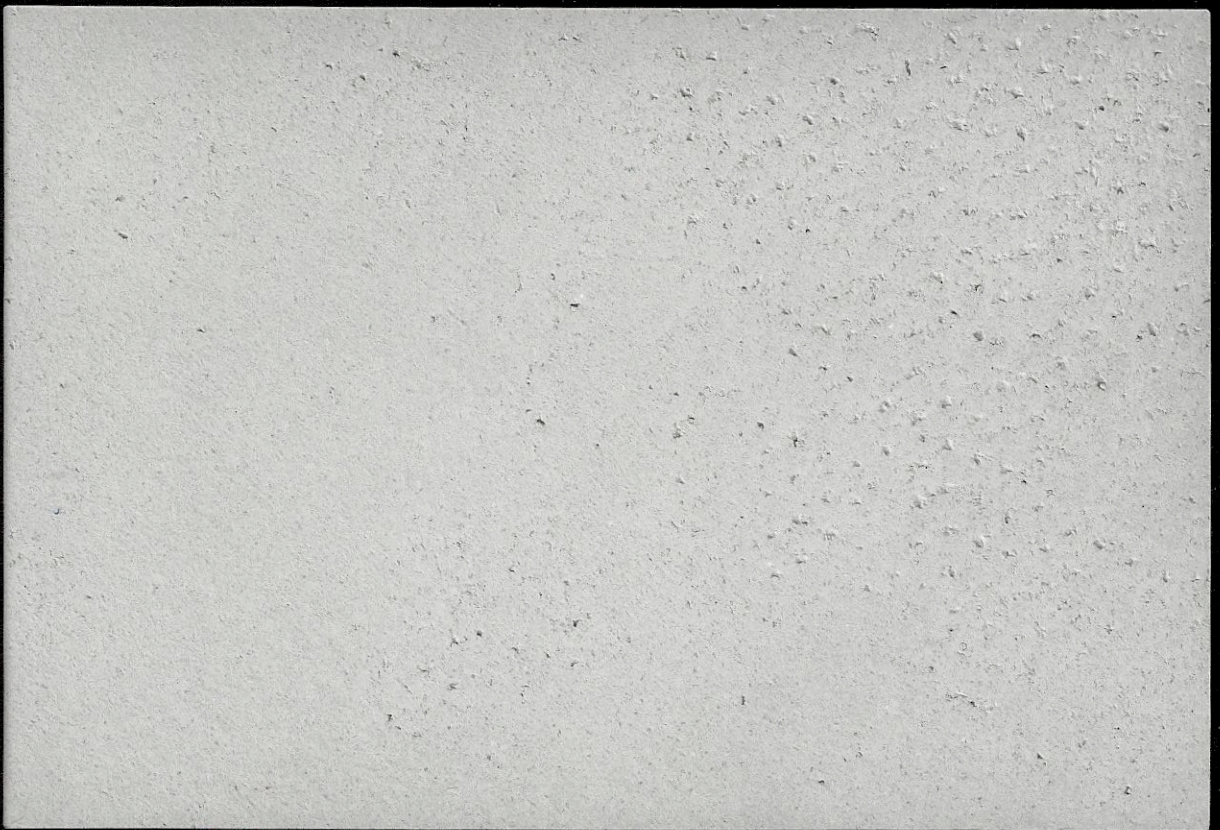
MARMORINO VENEZIA GIALLO



MARMORINO VENEZIA FINE



MARMORINO VENEZIA TRAVERTINO



MARMORINO VENEZIA BETON

**MARMORINO VENEZIA** (interno-esterno)

Il Marmorino Venezia è una miscela di particolari e selezionate polveri di marmo, mescolate con altri ingredienti minerali, calce e additivi vari. È il caratteristico marmorino già in uso qualche secolo fa nelle ville e nei palazzi più importanti, oggi riproposto dalla IMPEX COLOR s.r.l. in versione attuale, utilizzando formule antiche, ma fabbricato con moderne tecnologie. Può essere applicato sia all'interno che all'esterno; ha una buona resistenza all'umidità, alle muffe ed ha un'elevatissima traspirabilità.

PREPARAZIONE:

Mescolare il Marmorino Venezia con il 40-45% circa di acqua pulita, utilizzando un mixer a bassa velocità. Dopo averlo mescolato con l'acqua attendere 10-15 minuti prima di procedere con l'applicazione.

APPLICAZIONE MARMORINO VENEZIA:

- 1) Dopo aver applicato, se necessario, una mano di Wall Base 025 (primer), applicare una prima mano di Marmorino Venezia con frattazzo in acciaio inox, facendo attenzione a stendere in modo uniforme e planare il prodotto.
- 2) Quando la prima mano è completamente asciutta, applicare una seconda mano con lo stesso procedimento della prima e quando inizia ad asciugare, applicare la terza e ultima mano di Marmorino Venezia.
- 3) Appena l'acqua in superficie incomincia ad asciugare, schiacciare il prodotto con il frattazzo in acciaio inox facendo una leggera pressione.
- 4) Man mano che il prodotto asciuga, lucidare la superficie con il frattazzo di acciaio inox facendo progressivamente sempre più pressione. Per maggiori informazioni vedi scheda tecnica.

Una volta reso in pasta, il prodotto deve essere usato entro 3-4 ore.

Consumo: 2 Kg/mq. circa a 3 mani.

MARMORINO VENEZIA FINE (interno-esterno)

Questo prodotto ha le stesse caratteristiche del Marmorino Venezia, ma con una granulometria più fine.

APPLICAZIONE:

Vedi "applicazione Marmorino Venezia".

Il Marmorino Venezia Fine dopo essere stato reso in pasta, può essere usato anche dopo 60-90 giorni.

Consumo: 1-1,2 Kg/mq. circa a 3 mani.

MARMORINO VENEZIA TRAVERTINO (interno-esterno)**APPLICAZIONE:**

1) Dopo aver applicato una mano di Wall Base 025 (primer) se necessario, applicare una prima mano di Marmorino Venezia Travertino con frattazzo in acciaio inox, facendo attenzione a stendere in modo uniforme e planare il prodotto.

2) Quando la prima mano è quasi completamente asciutta, applicare una seconda mano di Marmorino Venezia Travertino, ma un po' più abbondante.

3) Quando l'acqua in superficie è evaporata, graffiare il prodotto nel senso desiderato con l'apposita spatola per Marmorino Venezia Travertino, schiacciare con il frattazzo di acciaio inox nel senso della graffiatura e in fase di asciugatura lucidare nel senso della venatura.

Come per il Marmorino Venezia, dopo averlo reso in pasta, deve essere usato entro 3-4 ore.

Consumo: 1,7 Kg/mq. circa a 2 mani.

MARMORINO VENEZIA BETON (interno-esterno)**APPLICAZIONE:**

Vedi "applicazione Marmorino Venezia".

Per un effetto liscio, ma con qualche imperfezione, dopo aver applicato la terza mano un po' più abbondante, passare subito con un rullino a pelo medio o altro attrezzo la superficie bagnata per creare delle imperfezioni dove desiderato e poi procedere alla schiacciatura e lucidatura come indicato ai punti 3 e 4 del Marmorino Venezia.

Come per il Marmorino Venezia, dopo averlo reso in pasta, deve essere usato entro 3-4 ore.

Consumo: 2 Kg/mq. circa a 3 mani.

**MARMORINO VENEZIA** (interiors - exteriors)

Marmorino Venezia is a mixture of particular selected marble powders, mixed with other mineral ingredients, lime and various additives. Its characteristic marmorino plaster was employed centuries ago to create important villas and palaces. Today, it is re-proposed by IMPEX COLOR s.r.l. in a modern version which uses ancient formulas and is made with modern technologies. It can be applied on both interiors and exteriors. It has good resistance to humidity and molds and it boasts an extremely high level of breathability.

PREPARATION:

Mix Marmorino Venezia with 40-45% clean water, using a low-speed mixer. After having mixed the product with water, wait 10-15 minutes before proceeding with application.

APPLYING MARMORINO VENEZIA:

1) After applying a hand of Wall Base 025 (primer), if necessary, apply a first coat of Marmorino Venezia with a trowel in stainless steel, taking care to apply the product in a uniform, flat way.

2) When the first coat is completely dry, apply a second coat using the same procedure employed previously and when it begins to dry, apply a third and final hand of Marmorino Venezia.

3) As soon as the surface water begins to dry, press the product with a stainless steel trowel, applying slight pressure.

4) As the product dries, shine the surface with the stainless steel trowel, progressively applying more and more pressure. See technical sheet for more information.

Once it has been made into a paste, the product must be used within 3-4 hours.

Consumption: About 2 Kg/sq.m. in 3 coats.

MARMORINO VENEZIA FINE (interiors-exteriors)

This product has the same characteristics as Marmorino Venezia, but it has a finer grain.

APPLICATION:

See "Applying Marmorino Venezia".

Marmorino Venezia Fine can be used up to 60-90 days after being made into a paste.

Consumption: About 1-1.2 Kg/sq.m. in 3 coats.

MARMORINO VENEZIA TRAVERTINO (interiors - exteriors)**APPLICATION:**

1) After applying a hand of Wall Base 025 (primer), if necessary, apply a first coat of Marmorino Venezia Travertino with a trowel in stainless steel, taking care to apply the product in a uniform, flat way.

2) When the first coat is almost completely dry, apply a second coat of Marmorino Venezia Travertino, making sure it's a little more abundant than that first coat.

3) When the surface water has evaporated, scratch the product in the direction desired using the proper slice for Marmorino Venezia Travertino; press with a trowel in stainless steel in the direction of the scratching. During the drying phase shine following the grain.

As with Marmorino Venezia, the product must be used within 3-4 hours once it has been made into paste.

Consumption: About 1.7 Kg/sq.m. in 2 coats.

MARMORINO VENEZIA BETON (Interior - Exterior)**APPLICATION:**

See "Applying Marmorino Venezia".

For a smooth effect with a some imperfections, after having applied a more generous third coat, immediately go over the wet surface with a short-haired roller brush or other tool to create imperfections where desired. Next, proceed with pressing and shining as indicated in points 3 and 4 of the Marmorino Venezia section.

Like Marmorino Venezia, this product must be used within 3-4 hours after having been made into paste.

Consumption: About 2 Kg/sq.m. in 3 coats.



MARMORINO VENEZIA (intérieur – extérieur)

Le Marmorino Venezia est un mélange de poudres de marbre particulières et sélectionnées, mélangées à d'autres ingrédients minéraux, de la chaux et des additifs variés. C'est le marmorino typique, déjà utilisé il y a quelques siècles dans les villas et les palais les plus importants, reposé aujourd'hui par IMPEX COLOR s.r.l. dans sa version actuelle, utilisant les antiques formules, mais fabriqué avec des technologies modernes. Il peut être appliqué tant à l'intérieur qu'en extérieur ; il a une bonne résistance à l'humidité, aux moisissures et il est fortement transpirable.

PRÉPARATION:

Mélanger le Marmorino Venezia avec 40-45% environ d'eau propre en utilisant un mixer à faible vitesse. Après l'avoir mélangé à l'eau attendre 10-15 minutes avant de procéder à son application.

APPLICATION DU MARMORINO VENEZIA:

- 1) Après avoir appliqué, si nécessaire, une couche de Wall Base 025 (primer), appliquer une première couche de Marmorino Venezia avec une taloche en acier inox, en prenant bien soin d'étendre le produit de manière uniforme et plate.
- 2) Quand la première couche est complètement sèche, appliquer une deuxième couche de la même manière que la première et quand elle commence à sécher, appliquer la troisième et dernière couche de Marmorino Venezia.
- 3) Dès que l'eau en surface commence à sécher, aplatiser le produit avec une taloche en acier inox en faisant une légère pression.
- 4) Au fur et à mesure que le produit sèche, polir la surface avec la taloche en acier inox en faisant augmenter progressivement la pression exercée. Pour plus d'informations voir la fiche technique.

Une fois que le produit est transformé en pâte, il doit être utilisé en 3-4 heures.

Consommation: 2 Kg/m² environ pour 3 couches.

MARMORINO VENEZIA FIN (intérieur - extérieur)

Ce produit a les mêmes caractéristiques que le Marmorino Venezia, mais avec une granulométrie plus fine.

APPLICATION:

Voir "application Marmorino Venezia".

Le Marmorino Venezia Fin, après avoir été transformé en pâte, peut être utilisé aussi après 60-90 jours.

Consommation: 1-1,2 Kg/m² environ pour 3 couches.

MARMORINO VENEZIA TRAVERTINO (intérieur - extérieur)

APPLICATION:

- 1) Après avoir appliqué une couche de Wall Base 025 (primer), appliquer, si nécessaire, une première couche de Marmorino Venezia Travertino avec une taloche en acier inox, en prenant bien soin d'étendre le produit de manière uniforme et plate.
- 2) Quand la première couche est presque complètement sèche, appliquer une deuxième couche de Marmorino Venezia Travertino, mais un peu plus abondante.
- 3) Quand l'eau en surface s'est évaporée, érafler le produit dans le sens souhaité avec la spatule prévue pour le Marmorino Venezia Travertino, aplatiser avec la taloche en acier inox dans le sens de l'éraflure et lors du séchage polir dans le sens de la veinure.

Comme pour le Marmorino Venezia, après l'avoir transformé en pâte, il doit être utilisé en 3-4 heures.

Consommation: 1,7 Kg/m² environ pour 2 couches.

MARMORINO VENEZIA BÉTON (intérieur - extérieur)

APPLICATION:

Voir "application Marmorino Venezia".

Pour un effet lisse, mais avec quelques imperfections, après avoir appliqué une troisième couche un peu plus abondante, passer immédiatement, avec un rouleau à poil moyen ou avec un autre outil, sur la surface mouillée pour créer des imperfections là où vous le souhaitez puis procéder à l'aplatissement et au lustrage comme indiqué aux points 3 et 4 du Marmorino Venezia.

Comme pour le Marmorino Venezia, après l'avoir transformé en pâte, il doit être utilisé en 3-4 heures.

Consommation: 2 Kg/m² environ pour 3 couches.



MARMORINO VENEZIA (wewnątrz – na zewnątrz)

Marmorino Venezia jest mieszanką szczególnych, wyselekcjonowanych pyłów marmurowych wymieszanych ze składnikami mineralnymi, wapnem i innymi różnymi dodatkami. Jest to charakterystyczny marmorino używany już przed wiekami w willach i najznamienitszych pałacach, a obecnie ponownie proponowany przez firmę IMPEX COLOR s.r.l. jako współczesna wersja tej tradycyjnej formy ale produkowana przy zastosowaniu nowoczesnej technologii.

Może on być zastosowany zarówno na zewnątrz jak i wewnątrz; jest doskonale odporny na wilgoć, na pleśń i charakteryzuje się bardzo wysoką transpiracją.

PRZYGOTOWANIE:

Wymieszać Marmorino Venezia z około 40-45% czystej wody, używając mikseru o niskich obrotach.

Po wymieszaniu go z wodą, przed przystąpieniem do jego nakładania, odczekać 10-15 minut.

SPOSÓB NAKŁADANIA MARMORINO VENEZIA:

- 1) Po naniesieniu, jeżeli jest to konieczne, jednej warstwy Wall Base 025 (primer), nałożyć przy pomocy pacy ze stali inox pierwszą warstwę masy Marmorino Venezia, zwracając uwagę aby nałożyć ją równomiernie na powierzchnię, poczym wygładzić.
- 2) Kiedy pierwsza warstwa zupełnie wyschnie, przystąpić do nakładania drugiej warstwy, postępując w taki sam sposób jak poprzednio, kiedy druga warstwa zaczyna wysychać, nałożyć trzecią, ostatnią warstwę masy Marmorino Venezia.
- 3) Zaledwie woda na powierzchni zacznie wysychać, przyłożyć do powierzchni pacę ze stali inox i dokonać lekkiego nacisku.
- 4) W momencie gdy produkt lekko przeschnie, przy pomocy pacy ze stali inox, polerować powierzchnię, stopniowo zwiększając nacisk.

W celu uzyskania dodatkowych informacji patrz Karta Techniczna.

Upřednio otrzymana masa musi być wykorzystana w przeciągu 3-4 godzin.

Zużycie: 2 kg/m² na około 3 warstwy.

MARMORINO VENEZIA FINE (wewnątrz – na zewnątrz)

Produkt ten ma te same cechy co Marmorino Venezia przy czym jest bardziej drobno uziarniony.

SPOSÓB NAKŁADANIA:

Patrz: „Sposób nakładania Marmorino Venezia”.

Marmorino Venezia Fine po jego przekształceniu w masę może być użyty nawet po 60-90 dniach.

Zużycie: 1-1,2 kg/m² na około 3 warstwy

MARMORINO VENEZIA TRAVERTINO (wewnątrz – na zewnątrz)

SPOSÓB NAKŁADANIA:

1) Po naniesieniu, jeżeli jest to konieczne, jednej warstwy Wall Base 025 (primer), nałożyć przy pomocy pacy ze stali inox pierwszą warstwę masy Marmorino Venezia Travertino, zwracając uwagę aby rozprościć ją równomiernie na powierzchnię, poczym wygładzić.

2) Kiedy pierwsza warstwa jest lekko podeschnięta, przystąpić do nakładania drugiej warstwy masy Marmorino Venezia Travertino, w ilościach bardziej obfitych.

3) Zaledwie woda na powierzchni wyparyje, przystąpić do wydrapywania powierzchni w pożądanym kierunku przy pomocy szpachli odpowiedniej dla Marmorino Venezia Travertino, nagniąć pacę ze stali inox w kierunku dokonanych wydrapań a w fazie wysychania polerować zgodnie z kierunkiem słojuwania.

Podobnie jak dla Marmorino Venezia, raz otrzymana masa musi być wykorzystana w przeciągu 3-4 godzin.

Zużycie: 1,7 kg/m² na około 2 warstwy.

MARMORINO VENEZIA BETON (wewnątrz – na zewnątrz)

SPOSÓB NAKŁADANIA:

Patrz: „Sposób nakładania Marmorino Venezia”.

W celu uzyskania efektu gładkości, ale z drobnymi niedokładnościami, zaraz po nałożeniu bardziej obfitej, trzeciej warstwy przesunąć po mokrej powierzchni średniej wielkości wałkiem sznurkowym lub innym przyrządem w celu utworzenia niedokładności w pożądanym miejscach a następnie przystąpić do naciskania lub też do polerowania tak jak to zostało opisane w punktach 3 i 4 sposobu nakładania Marmorino Venezia.

Podobnie jak dla Marmorino Venezia, raz otrzymana masa musi być wykorzystana w przeciągu 3-4 godzin. Zużycie: 2 kg/m² na około 3 warstwy.



IMPEX COLOR s.r.l.

Via V. Pareto, 19
31030 Dosson di Casier
Treviso - Italia

Telefono: +39 0422 331850
Fax: +39 0422 639622

Email: impex@impexcolor.com
Internet: www.impexcolor.com

