

MARMORINO ROMA

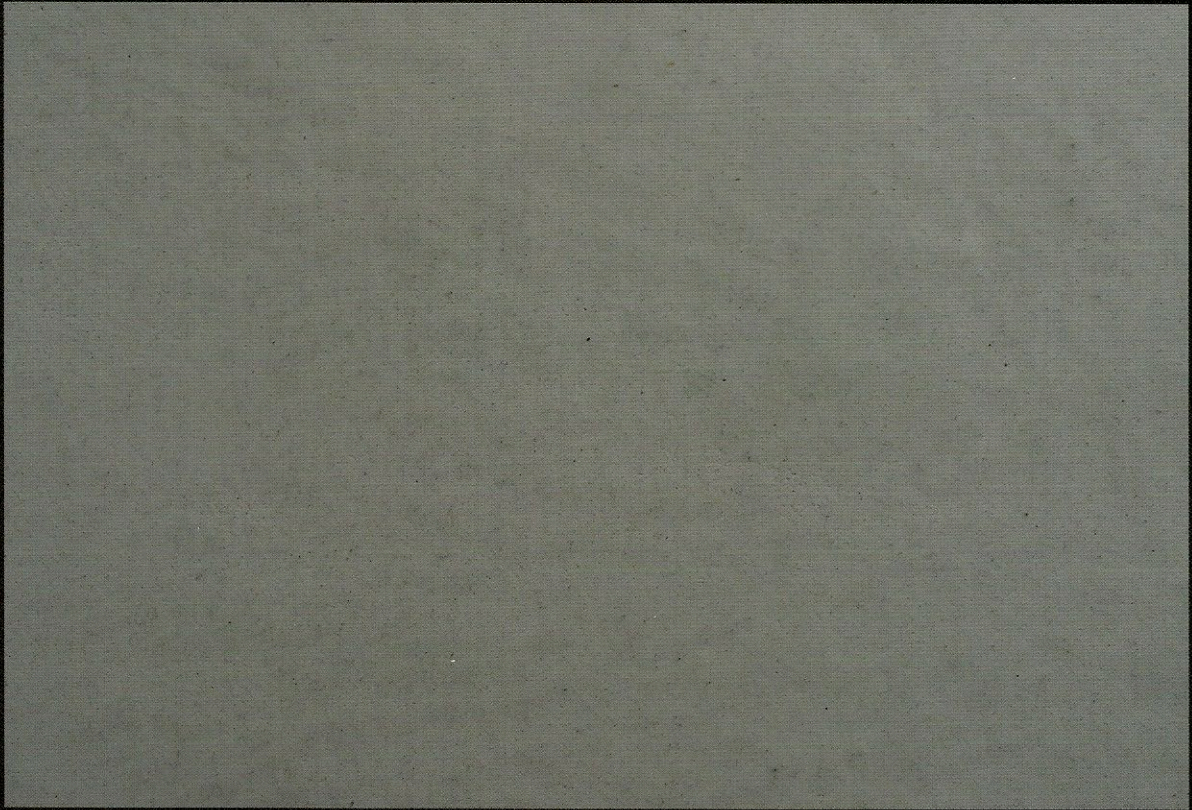
Linea Antica

prodotti a calce - lime based products - produits à base de chaux

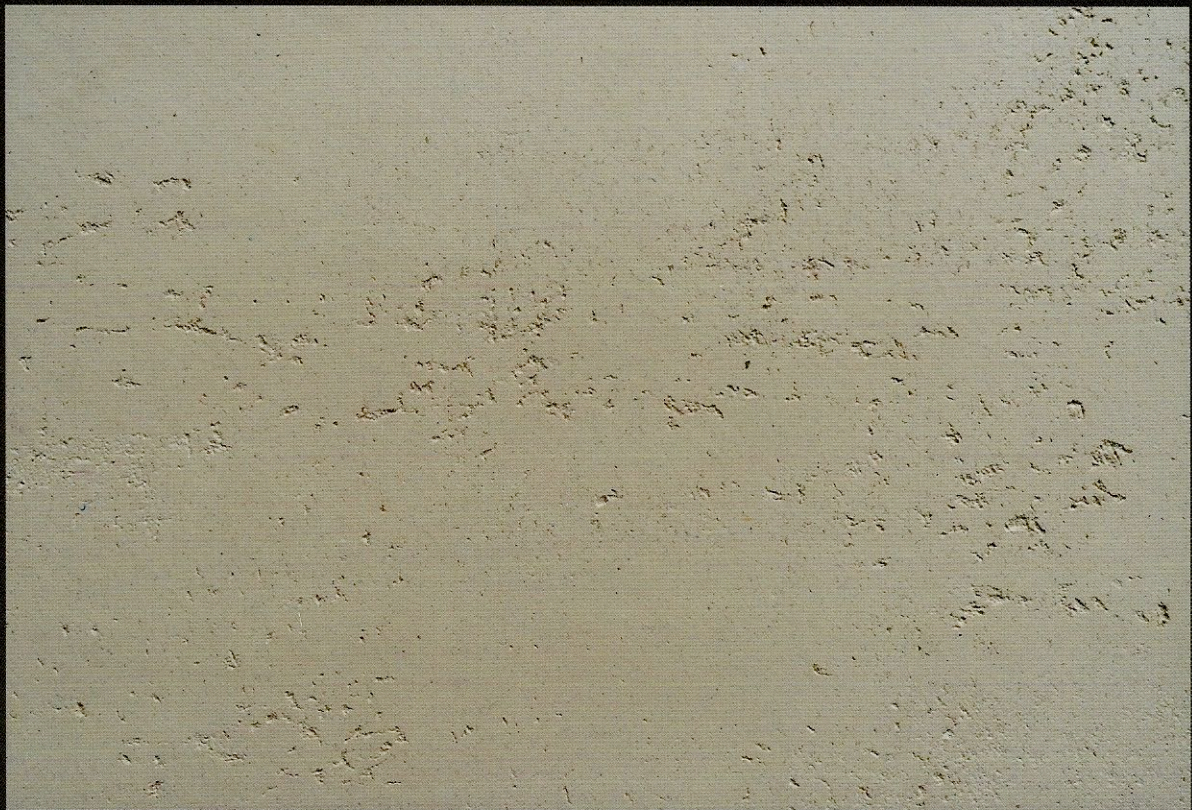


www.impexcolor.com





LISCIO



TRAVERTINO ROMANO



PIETRA



CONCRETE

le tinte qui riprodotte sono da considerarsi indicative | these colours should be considered samples
les teintes ici reproduites sont de se considérer indicatives | abweichungen von der Farbtönen sind daher möglich

CARATTERISTICHE E CAMPI DI IMPIEGO

Il Marmorino Roma è un prodotto composto da particolari polveri selezionate di marmo di diverse granulometrie, da grassello di calce e da altri additivi che facilitano l'applicazione e garantiscono un ottimo ancoraggio del prodotto su qualsiasi tipo di supporto. Una volta preparato il fondo, come si farebbe per una normale pittura o per un rivestimento plastico, il Marmorino Roma si può applicare su qualsiasi tipo di supporto con una perfetta adesione. Il Marmorino Roma può essere applicato sia all'interno sia all'esterno; per la sua particolare composizione minerale ha un'eccezionale resistenza all'umidità, all'invecchiamento e alle muffe.

Possiede ottima traspirabilità pur conservando una sufficiente idrorepellenza.

PREPARAZIONE DEL PRODOTTO

Miscelare bene il prodotto con l'ausilio di un trapano con mixer, evitare di aggiungere acqua. Nel caso fosse necessario colorare la pasta Marmorino Roma, usare ossidi di ferro predisposti o per colori particolari interpellare il nostro ufficio tecnico.

DATI TECNICI

Resa :
 Finitura LISCIA: circa 0,7 – 0,9 Kg/mq. per mano.
 Finitura TRAVERTINO ROMANO: circa 2 – 2,5 Kg/mq a 2 mani.
 Finitura PIETRA: circa 4 Kg/mq a 2 mani.
 Finitura CONCRETE: circa 2,8 – 3,2 Kg/mq a 2 mani.

Confezioni: Vasi da Kg. 5 o 25

Peso specifico: 1,5 circa a 20 C

Essiccazione: al tatto 1 ora, in profondità 24 ore.

Colori naturali: bianco.

N.B.: PER ULTERIORI INFORMAZIONI SUL PRODOTTO CONSULTARE LA SCHEDA TECNICA COMPLETA SU WWW.IMPEXCOLOR.COM

CHARACTERISTICS AND UTILIZATIONS

The Marmorino Roma is a mixture of particular and selectioned dusts and marble grits with other mineral ingredients with prevalence lime and other different additives which facilitate and guarantee an excellent anchorage to the support. It is the characteristic "Marmorino" already used some centuries ago in the villas and in the most important palaces, today proposed again by the IMPEX COLOR in the present version in past forme. The Marmorino Roma can be used both inside and outside: for its particular mineral composition, the Marmorino Roma has a good resistance both to the humidity and to the moulds. It has an excellent perspiration, even if it has a sufficient waterproofness.

PREPARATION

Mix well the product with the use of a drill machine, avoid to add water.

In case you need to tint Marmorino Roma, use oxide colourant. In case of particular colors, please contact our tecnical office.

THECNICAL DATA

Yield:
 POLISHED Finish: 0,7 – 0,9 Kg/mq. per coat.
 TRAVERTINO ROMANO Finish: about 2 – 2,5 Kg/mq in 2 coats.
 PIETRA Finish: about 4 Kg/mq in 2 coats.
 CONCRETE Finish: about 2,8 – 3,2 Kg/mq in 2 coats

Package: 5 or 25 Kg.

Specific Weight: 1,5 about at 20 °C.

Exsiccation: 1 hour to the touch, 24 hours in depth.

Natural colours: white.

N.B.: FOR MORE INFORMATION PLEASE CONSULT MARMO FLOOR TECHNICAL DATA SHEET AVAILABLE ON WWW.IMPEXCOLOR.COM

CARACTÉRISTIQUES

Le Marmorino Roma est un produit composé de poudres de marbre particulières et sélectionnées de granulométries variées, de chaux éteinte et d'autres additifs qui facilitent l'application et garantissent un excellent accrochage du produit sur n'importe quelle typologie de support. Après avoir préparé la première couche, comme on le ferait pour une peinture normale ou pour un revêtement plastique, le Marmorino Roma peut s'appliquer sur n'importe quelle typologie de support avec une adhésivité parfaite. Le Marmorino Roma peut être appliqué tant à l'intérieur qu'en extérieur; du fait de sa composition minérale particulière, il a une résistance exceptionnelle à l'humidité, au vieillissement et aux moisissures. Il possède une excellente transpirabilité tout en conservant une hydrofugation suffisante.

PRÉPARATION DU PRODUIT

Bien mélanger le produit au moyen d'une perceuse avec mixer, éviter d'ajouter de l'eau. Dans le cas où il serait nécessaire de colorer la pâte Marmorino Roma, utiliser des oxydes de fer prédispersés ou, pour des couleurs particulières, contacter notre service technique.

DONNÉES TECHNIQUES

Rendement:

Finition LISSE: environ 0,7 – 0,9 Kg/m² par couche.

Finition TRAVERTIN ROMAIN: environ 2 – 2,5 Kg/m² pour 2 couches.

Finition PIERRE: environ 4 Kg/m² pour 2 couches.

Finition CONCRÈTE: environ 2,8 – 3,2 Kg/m² pour 2 couches.

Conditionnement: Pots de 5 kg. ou de 25 kg.

Poids spécifique: 1,5 environ à 20°C

Séchage: au toucher 1 heure, en profondeur 24 heures.

Couleurs naturelles: blanc.

N.B.: POUR PLUS D'INFORMATIOS SUR LE PRODUIT, CONSULTER LA FICHE TECNIQUE COMPLÈTE SUR WWW.IMPEXCOLOR.COM

EIGENSCHAFTEN

Marmorino Roma besteht aus speziellen ausgewählten Marmorpulvern mit unterschiedlicher Korngröße, Löschkalk und weiteren Additiven, um die Verarbeitung erleichtern und optimale Verankerung auf jeder Art von Untergrund zu garantieren.

Nach der Vorbereitung des Untergrunds wie für einen normalen Anstrich oder für eine plastische Wandbeschichtung, kann Marmorino Roma auf jede Art von Untergrund aufgetragen werden und haftet optimal. Marmorino Roma kann im Innen- und Außenbereich verwendet werden; aufgrund seiner speziellen mineralischen Zusammensetzung bietet er eine ausgezeichnete Beständigkeit gegen Feuchtigkeit, Alterung und Schimmel. Obwohl er wasserabweisend ist, besitzt er optimale Atmungsaktivität.

VORBEREITUNG DES PRODUKTS

Mit einem Rührwerk gut vermischen und kein Wasser dazugeben. Marmorino Roma kann mit vordispersierten Eisenoxiden gefärbt werden oder für spezielle Farben steht Ihnen jederzeit unser technisches Büro zur Verfügung.

TECHNISCHE DATEN

Verbrauch:

Oberfläche GLATT: ca. 0,7 – 0,9 kg/m² bei einer Schicht.

Oberfläche TRAVERTINO ROMANO: ca. 2 – 2,5 kg/m² bei zwei Schichten.

Oberfläche STEIN: ca. 4 kg/m² bei zwei Schichten.

Oberfläche CONCRETE: ca. 2,8 – 3,2 kg/m² bei zwei Schichten.

Packungsgröße: 5 kg oder 25 kg Eimer

Spezifisches Gewicht: ca. 1,5 bei 20° C

Trockenzeit: Oberfläche 1 Stunde, durchgetrocknet 24 Stunden.

Ursprüngliche Farben: Weiß.

HINWEIS: WEITERE PRODUKTINFORMATIONEN ENTNEHMEN SIE BITTE BEM VOLLSTÄNDIGEN TECHNISCHEN DATENBLATT UNTER WWW.IMPEXCOLOR.COM



IMPEX COLOR s.r.l.

Via V. Pareto, 19
31030 Dosson di Casier
Treviso - Italia

Telefono: +39 0422 331850

Fax: +39 0422 639622

Email: impex@impexcolor.com

Internet: www.impexcolor.com

